

光博咨询

SUNLIGHT CONSULTING

交强险经营情况分析

2014年5月

光博咨询

交强险经营情况同比分析

交强险保费规模领先的前十家公司经营情况

排名	公司	2012年				2011年			
		已赚保费 (百万)	综合 成本率	赔付率	费用率	已赚保费 (百万)	综合 成本率	赔付率	费用率
1	人保	35,512	112.8%	85.8%	27.0%	32,888	113.8%	87.6%	26.2%
2	平安	17,828	102.0%	72.8%	29.1%	13,797	110.6%	80.2%	30.4%
3	太保	12,261	102.3%	76.7%	25.5%	10,524	104.9%	76.9%	28.0%
4	中华联合	5,452	107.2%	81.0%	26.1%	4,792	111.4%	82.8%	28.6%
5	国寿财	5,332	107.3%	73.0%	34.3%	3,700	113.8%	77.3%	36.4%
6	阳光财险	4,525	101.0%	67.3%	33.7%	3,603	108.4%	74.0%	34.4%
7	大地	4,253	99.0%	69.3%	29.6%	3,847	101.8%	71.6%	30.2%
8	华安	2,383	104.3%	63.1%	41.2%	1,835	104.2%	62.5%	41.7%
9	天安	2,152	117.1%	82.0%	35.1%	2,009	135.6%	97.6%	38.0%
10	永安	1,965	107.0%	72.4%	34.6%	1,734	107.5%	75.7%	31.8%

交强险承保业绩较好的前十家公司经营情况

排名	公司	2012年				2011年			
		综合成本率	赔付率	费用率	已赚保费 (百万)	综合成本率	赔付率	费用率	已赚保费 (百万)
1	中银	91.2%	59.7%	31.6%	235	112.4%	83.7%	28.6%	282
2	永诚	98.8%	65.3%	33.5%	1,349	110.3%	77.8%	32.5%	1,219
3	大地	99.0%	69.3%	29.6%	4,253	101.8%	71.6%	30.2%	3,847
4	天平车险	99.0%	60.2%	38.9%	1,746	98.2%	57.1%	41.1%	1,461
5	都邦	100.2%	63.2%	37.0%	965	105.5%	71.5%	34.0%	1,022
6	阳光财险	101.0%	67.3%	33.7%	4,525	108.4%	74.0%	34.4%	3,603
7	安华农业	101.0%	65.6%	35.4%	437	101.2%	68.6%	32.6%	435
8	平安	102.0%	72.8%	29.1%	17,828	110.6%	80.2%	30.4%	13,797
9	太保	102.3%	76.7%	25.5%	12,261	104.9%	76.9%	28.0%	10,524
10	华泰	102.5%	58.4%	44.1%	1,031	99.6%	60.1%	39.6%	838

交强险保费规模领先的前十个地区经营情况

排名	地区	2012年				2011年			
		已赚保费 (百万)	综合 成本率	赔付率	费用率	已赚保费 (百万)	综合 成本率	赔付率	费用率
1	山东	8,141	106.1%	76.0%	30.1%	7,165	113.8%	85.0%	28.8%
2	广东	7,731	94.9%	65.6%	29.3%	6,782	98.1%	67.3%	30.8%
3	河北	7,256	97.6%	66.3%	31.3%	6,089	103.9%	73.0%	30.9%
4	江苏	6,590	126.4%	100.4%	26.1%	5,759	135.8%	108.4%	27.4%
5	浙江	5,612	135.2%	105.5%	29.7%	4,951	142.6%	112.8%	29.8%
6	河南	5,571	108.3%	74.9%	33.5%	4,756	113.9%	83.2%	30.7%
7	四川	4,815	113.3%	87.6%	25.7%	4,249	117.8%	91.3%	26.6%
8	北京	3,472	85.8%	57.7%	28.0%	3,292	89.4%	61.9%	27.5%
9	云南	3,414	89.5%	51.6%	37.9%	2,880	90.7%	51.6%	39.2%
10	山西	3,394	90.0%	56.4%	33.6%	2,909	92.7%	58.7%	34.1%

交强险赔付率较低的前十个地区经营情况

排名	地区	2012年		2011年	
		赔付率	已赚保费 (百万)	赔付率	已赚保费 (百万)
1	西藏	30.8%	167	45.0%	134
2	青海	46.8%	429	50.9%	354
3	海南	51.4%	552	49.5%	468
4	云南	51.6%	3,414	51.6%	2,880
5	甘肃	54.1%	1,459	55.1%	1,239
6	山西	56.4%	3,394	58.7%	2,909
7	天津	56.6%	1,815	60.5%	1,542
8	黑龙江	56.7%	2,691	56.5%	2,325
9	北京	57.7%	3,472	61.9%	3,292
10	内蒙古	57.9%	2,558	62.9%	2,243

交强险赔付率较高的前十个地区经营情况

排名	地区	2012年		2011年	
		赔付率	已赚保费 (百万)	赔付率	已赚保费 (百万)
1	上海	111.3%	2,919	115.3%	2,645
2	安徽	110.4%	3,196	117.3%	2,842
3	浙江	105.5%	5,612	112.8%	4,951
4	常州	105.1%	121	101.4%	106
5	宁波	104.9%	1,138	108.5%	1,010
6	江苏	100.4%	6,590	108.4%	5,759
7	重庆	99.0%	1,735	100.3%	1,500
8	江西	97.5%	2,137	99.2%	1,917
9	湖北	95.3%	2,740	98.0%	2,396
10	湖南	91.4%	2,869	93.4%	2,442

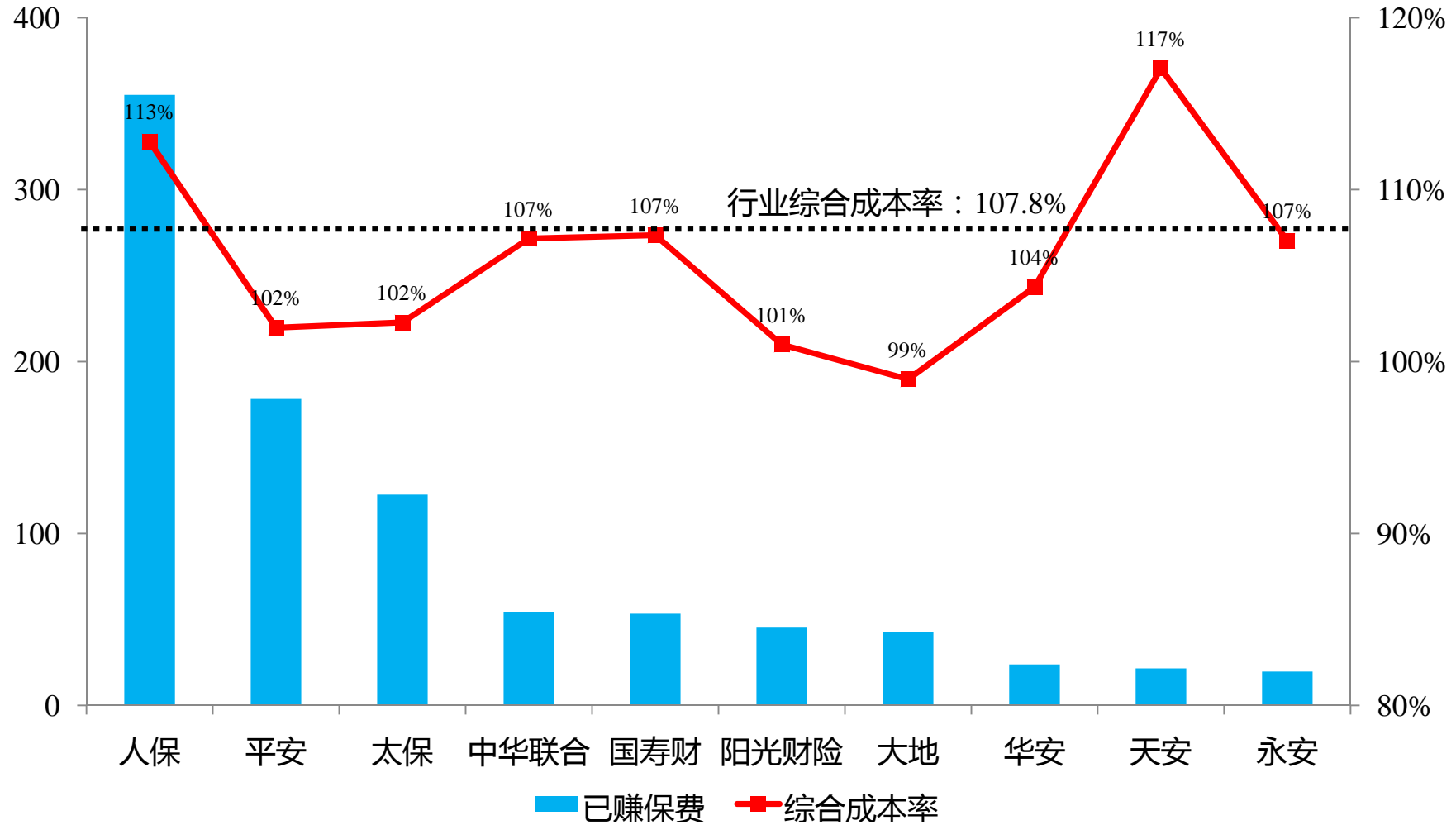
交强险分车种经营情况

车种	2012年		2011年	
	赔付率	已赚保费 (百万)	赔付率	已赚保费 (百万)
家庭用车	70.1%	54,596	72.7%	43,434
非营业客车	80.4%	13,351	75.7%	7,353
营业客车	98.9%	6,108	129.1%	5,250
非营业货车	94.5%	6,947	80.4%	6,374
营业货车	69.3%	15,807	79.7%	20,866
特种车	81.0%	2,983	93.0%	2,413
摩托车	80.2%	2,760	72.9%	3,311
拖拉机	194.0%	1,083	122.9%	1,066
挂车	156.2%	1,323	242.7%	1,334
合计	77.5%	104,959	81.9%	91,400

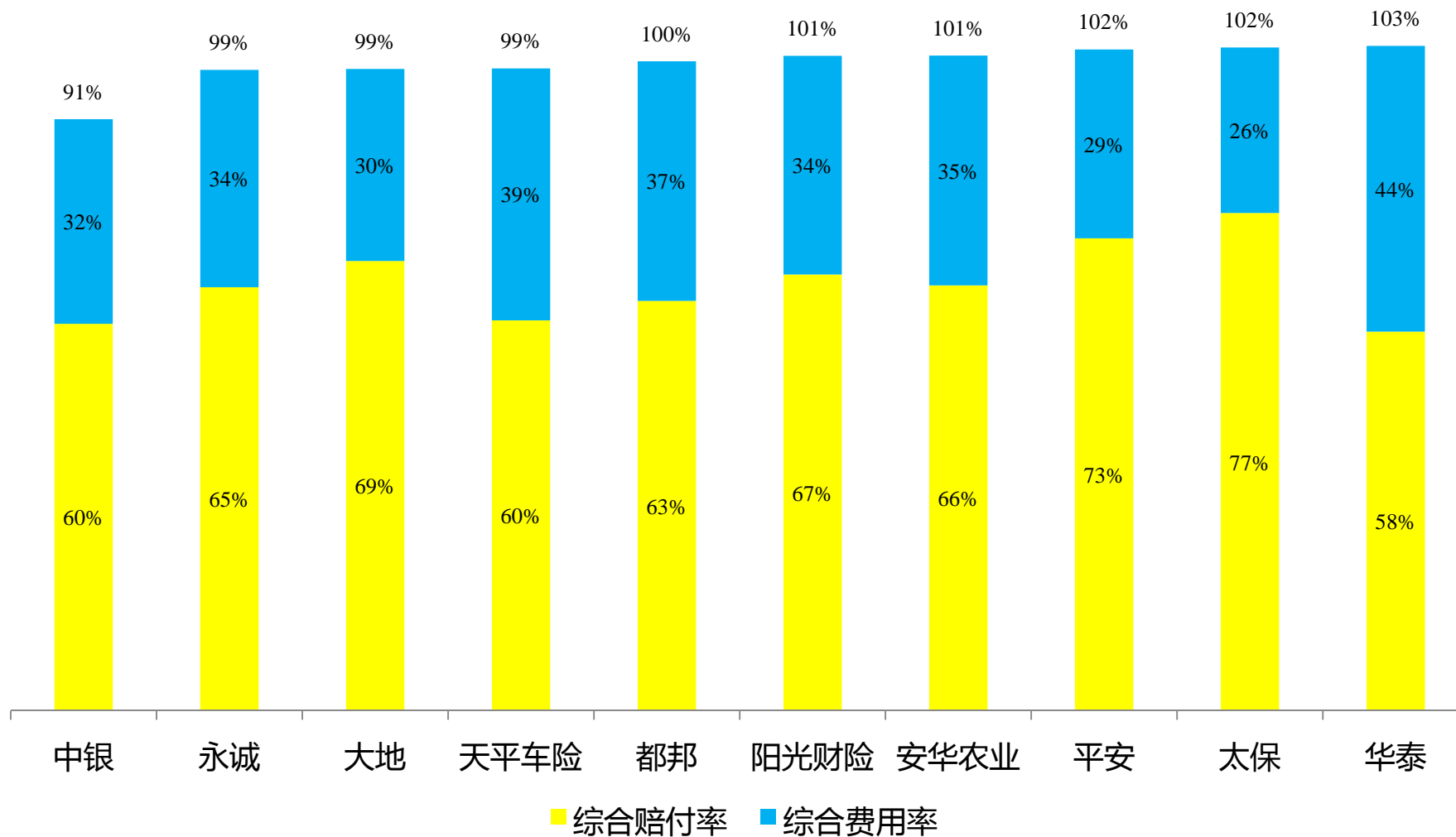
2012年交强险经营情况分析

2012年交强险保费规模领先的前十家公司经营情况

单位：亿

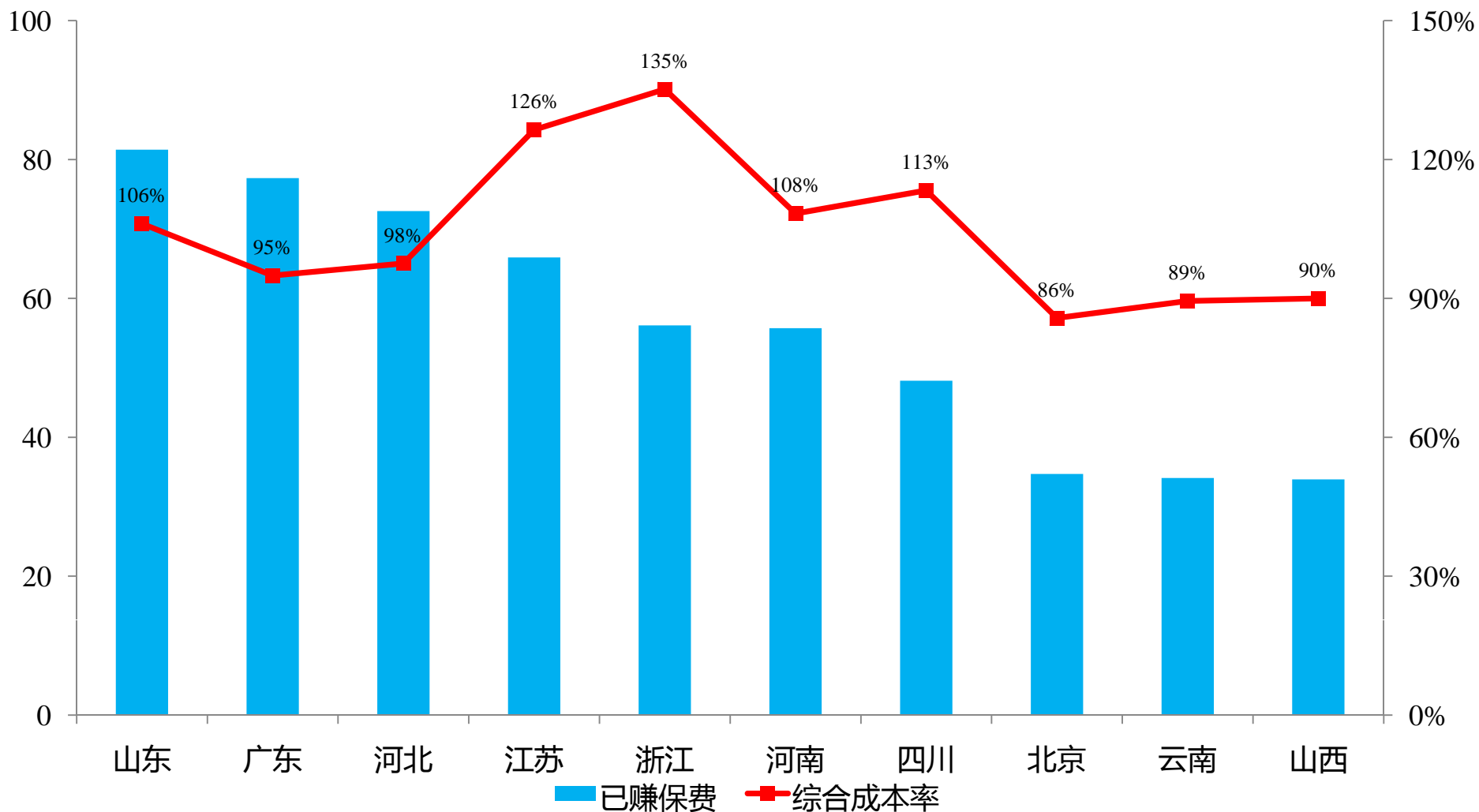


2012年交强险承保业绩较好的前十家公司经营情况

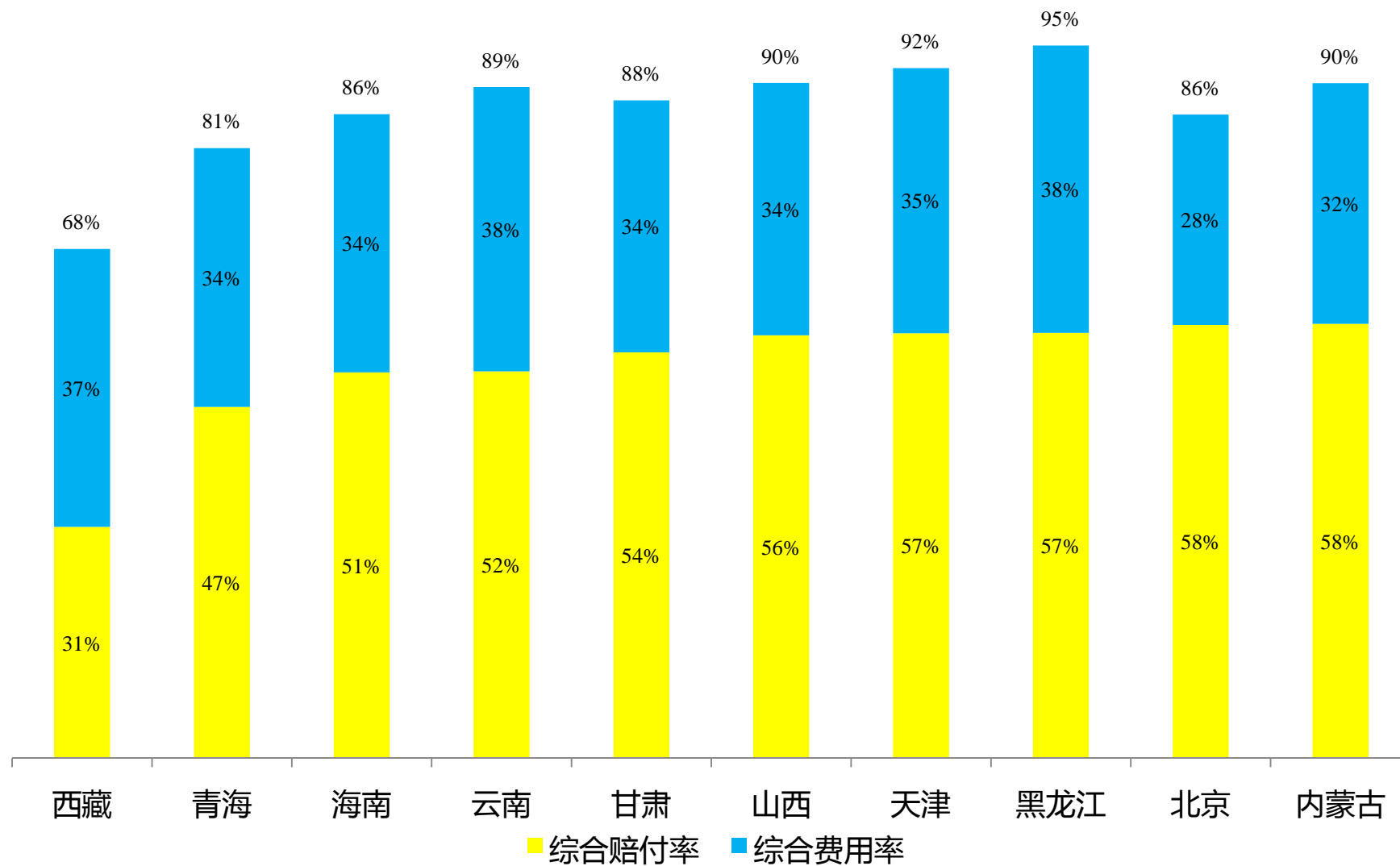


2012年交强险保费规模领先的前十个地区经营情况

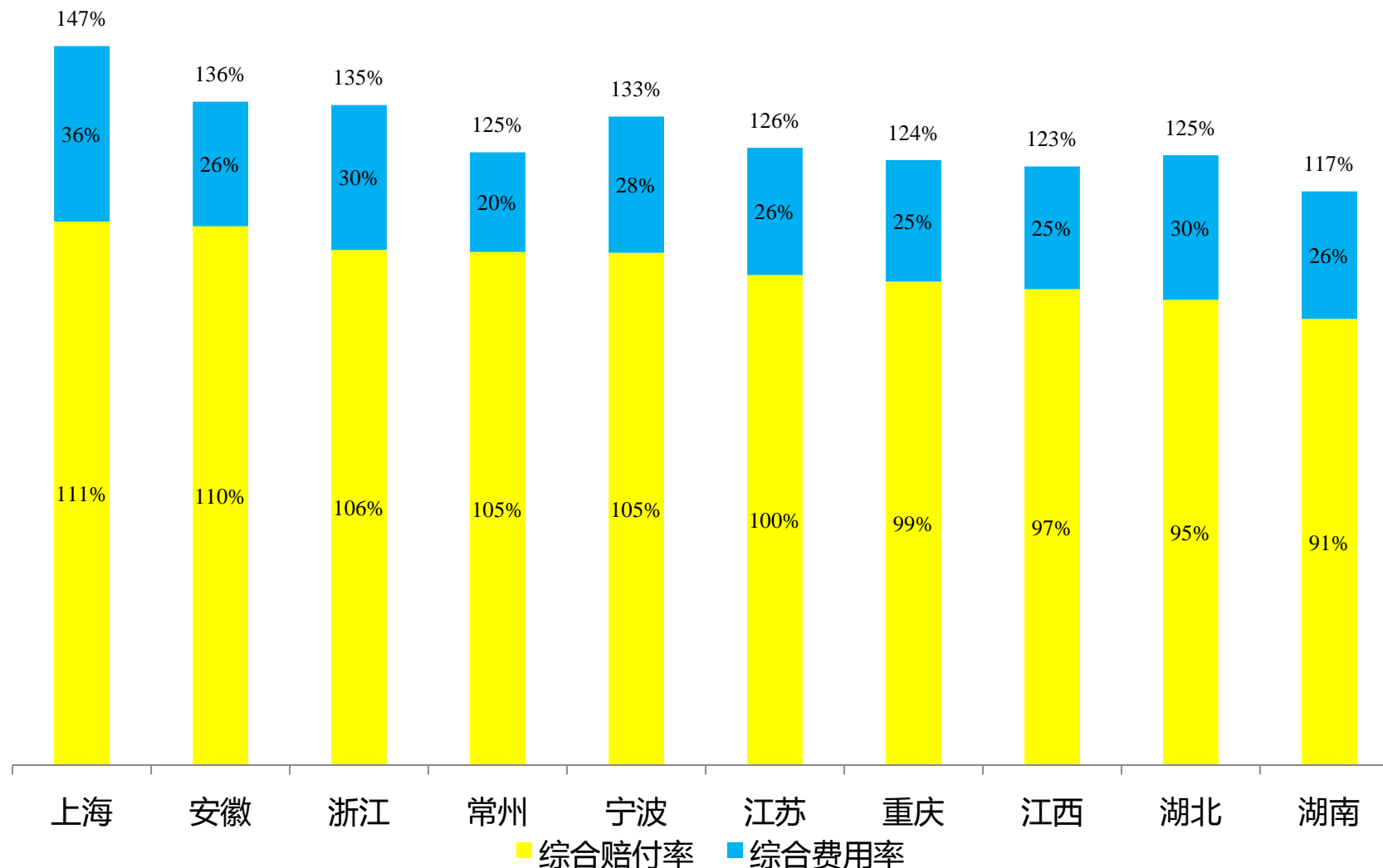
单位：亿



2012年交强险赔付率较低的前十个地区经营情况

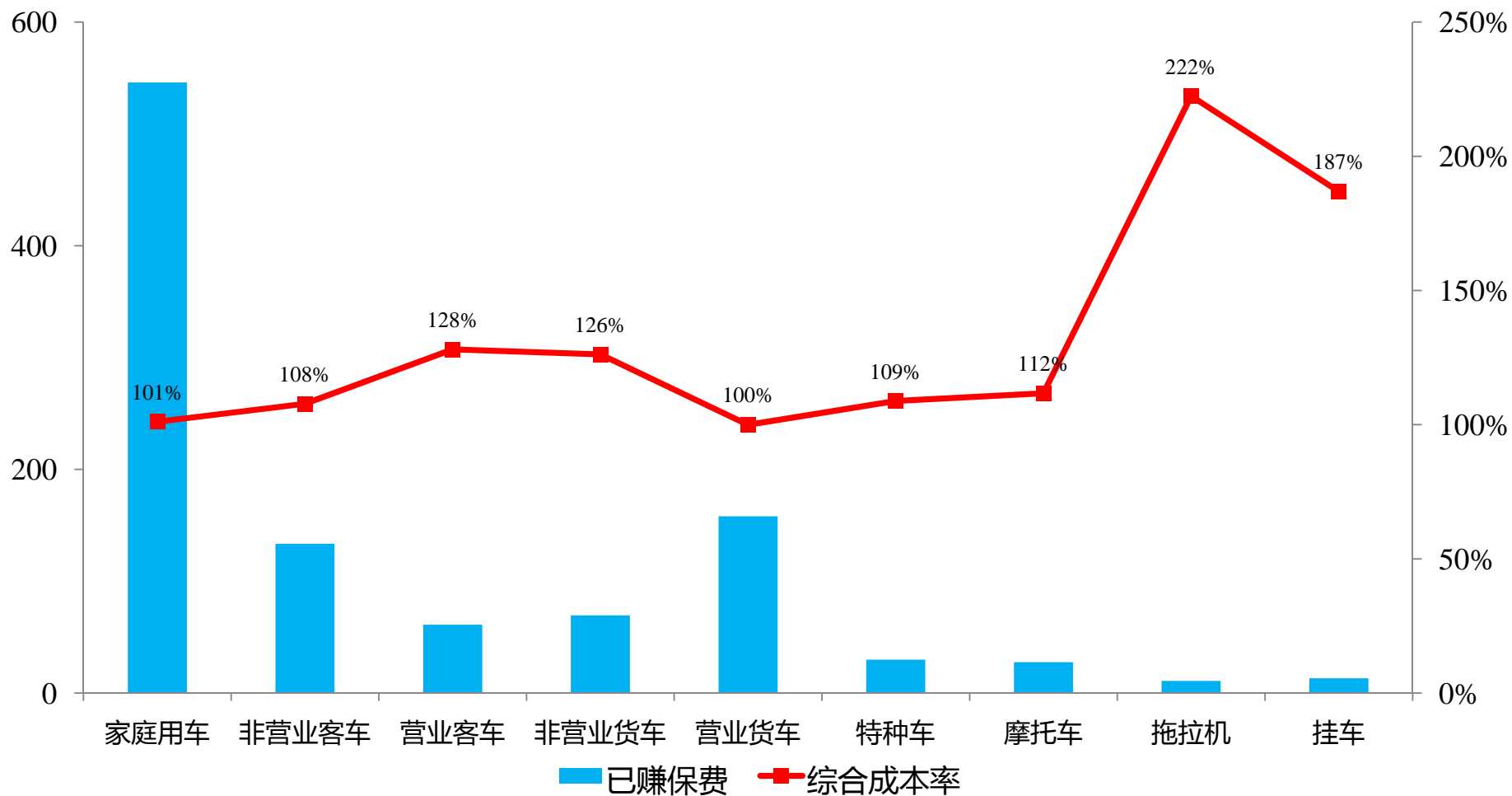


2012年交强险赔付率较高的前十个地区经营情况

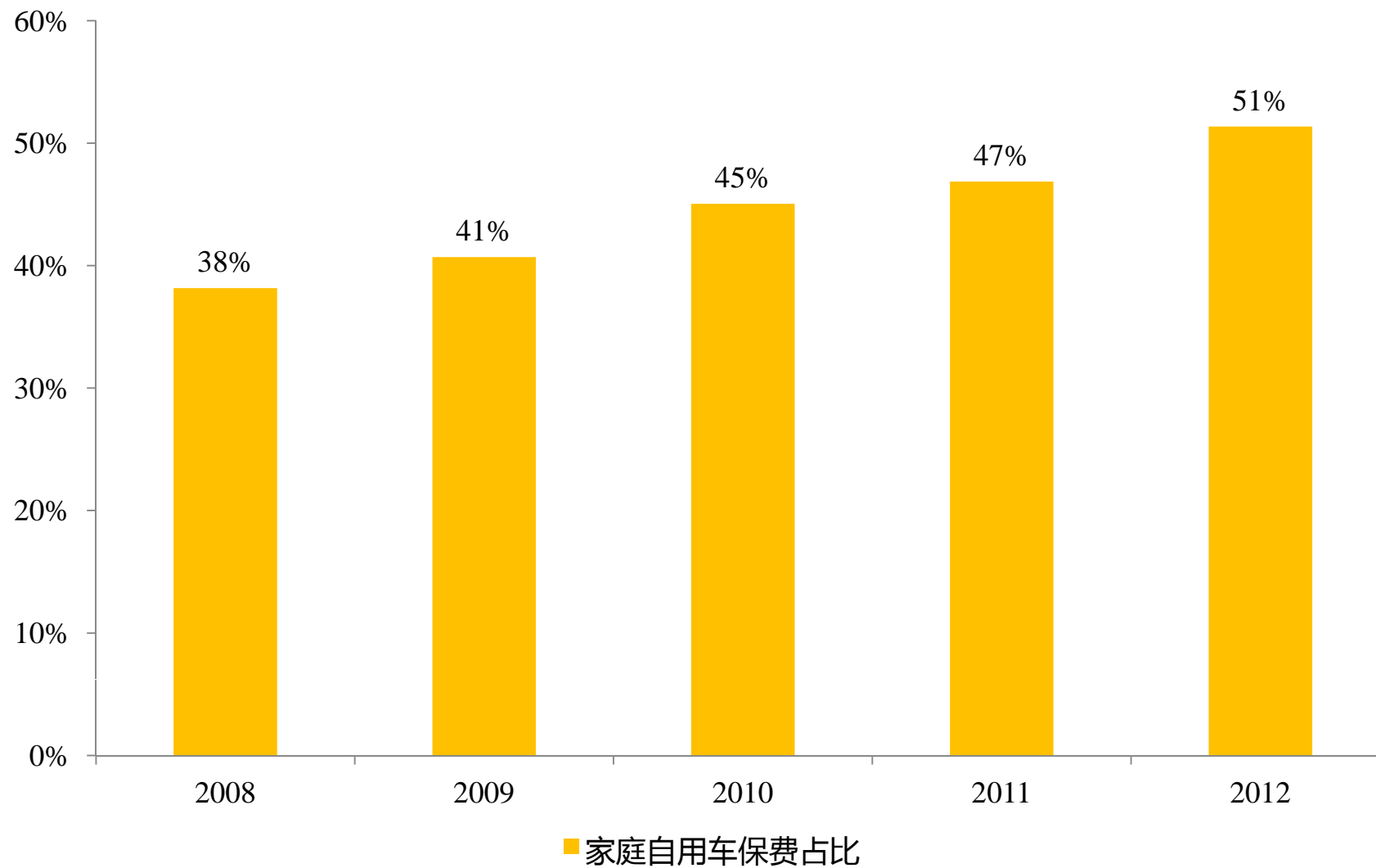


2012年交强险分车种经营情况

单位：亿



交强险家庭自用车保费占比逐年上升



2012年交强险分车种综合成本率

